

# ¿Quieres ser un experto en la preparación de información financiera?

Conoce los conceptos del Marco conceptual para la información financiera (MC) del Consejo de Normas Internacionales de Información Financiera (IASB, por sus siglas en inglés) que debes dominar si quieres ser un experto en la preparación de información financiera.

Por: Kevin Guevara, asistente de investigación técnica del INCP

## Supuestos clave

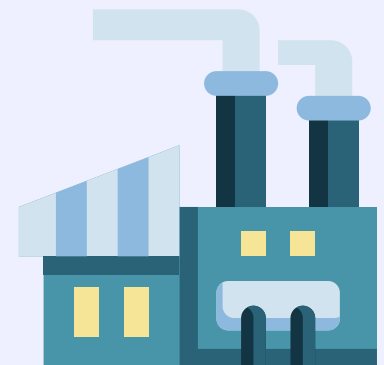
Estos son los principales supuestos que deben ser considerados desde el inicio de la preparación de información financiera y ser evaluados constantemente durante el proceso.

1

### Hipótesis de negocio en marcha

Párrafo 3.9 del MC

Supuesto de que la entidad que informa está en funcionamiento y continuará su actividad dentro del futuro previsible, es decir, que la entidad no tiene la intención ni la necesidad de liquidar o cesar su actividad comercial.



2

### Concepto de capital

Párrafo 8.1 del MC

Consideración del capital como la capacidad adquisitiva invertida o la capacidad productiva.

2.1

#### Mantenimiento del capital financiero

Párrafo 8.3 del MC



Se obtiene ganancia solo si el importe financiero de los activos netos al final del periodo excede el importe financiero de los activos netos al principio del periodo.

2.2

#### Mantenimiento del capital físico

Párrafo 8.3 del MC



Se obtiene ganancia solo si la capacidad productiva en términos físicos de la entidad al final del periodo excede la capacidad productiva en términos físicos al principio del periodo.

## Características cualitativas fundamentales de la información financiera útil

1

### Relevancia

Párrafo 2.6 del MC

Capacidad de la información para influir en las decisiones tomadas por los usuarios.



### Materialidad o importancia relativa

1.1

Efectos que podría tener la omisión o expresión inadecuada de la información financiera en las decisiones tomadas por los usuarios a partir de los informes financieros.

Párrafo 2.11 del MC

2

### Representación fiel

Párrafo 2.12 del MC

Capacidad de la información de representar fielmente la esencia de los hechos económicos.



## Características cualitativas de mejora de la utilidad de la información financiera

Las siguientes características mejoran la utilidad de la información y facilitan una representación fiel de lo que pretende representar:

### Comparabilidad

1

Párrafo 2.24 del MC

Capacidad de la información para ser comparada con información similar de otro periodo u otra fecha.

2

### Verificabilidad

Párrafo 2.30 del MC

Ayuda a asegurar a los usuarios que la información representa fielmente los fenómenos económicos.

### Oportunidad

3

Párrafo 2.33 del MC

Disponibilidad de la información en el momento adecuado para ser capaz de influir en las decisiones de los usuarios.

4

### Comprensibilidad

Párrafo 2.34 del MC

Clasificación, caracterización y presentación clara y concisa de la información.

## Bases de medición

1

### Costo histórico

Párrafo 6.4 del MC

Las medidas basadas en el costo histórico proporcionan información monetaria utilizando la información procedente del precio de la transacción. No refleja cambios en los valores, excepto los relacionados con el deterioro.



2

### Valor corriente

Párrafo 6.10 del MC

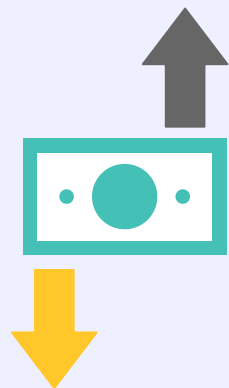
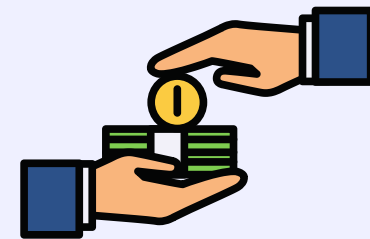
Las mediciones a valor corriente proporcionan información monetaria usando información actualizada para reflejar las condiciones en la fecha de medición.

2.1

### Valor razonable

Párrafo 6.12 del MC

Precio que se recibiría por vender un activo o que se pagaría por transferir un pasivo en una transacción ordenada entre participantes de mercado en la fecha de la medición.



### Valor en uso y valor de cumplimiento

2.2

Párrafo 6.17 del MC

El valor en uso es el valor presente de los flujos de efectivo que una entidad espera obtener del uso de un activo y de su disposición final. Por su parte, el valor de cumplimiento es el valor presente de los flujos de efectivo que una entidad espera verse obligada a transferir a medida que satisface un pasivo.

2.1

### Costo corriente

Párrafo 6.21 del MC

Es la contraprestación que se pagaría por un activo equivalente en la fecha de medición más los costos de transacción, o la contraprestación que se recibiría por un pasivo equivalente en la fecha de medición menos los costos de transacción. Es decir, es un valor de entrada en la fecha de medición.

